

DESCRIPCIÓN GENERAL

Puerta, cerco y accesorios con resistencia al fuego 30min y aislamiento acústico hasta 45dB. Producto indicado para instalación en locales donde se exigen requisitos de resistencia al fuego y aislamiento acústico.

HOMOLOGACIÓN

Teste de resistencia al fuego según la norma EN 1634-1.
Clasificación EI30 de acuerdo con la norma EN 13501-2.
Teste acústico de acuerdo con la norma ISO 10140 y clasificación según la norma ISO 717-1.
Coeficiente transmisión térmica $U_D=1,2W/(m^2 \cdot ^\circ C)$ de acuerdo con la normas ISO 10077-1 y 10077-2.

PUERTA

Estructura perimetral en bastidores de madera densa.
Interior acústico multicapas.
Caras en DM, características según la norma EN 13986.
Cantos chapados en las verticales y topo a coincidir con la cara de la puerta.
Espesor de 54mm con solape.

CERCO

Batiente en contrachapado denso con 28mm, características según la norma EN 13986.
Batiente en madera maciza con extensión en contrachapado denso.
Tapajuntas fijo e extensible en contrachapado denso.
Doble solape con juntas de goma.
Juntas intumescentes y acústicas con 10x4mm
Juntas intumescentes 10x4mm.
Doble solape con juntas de goma.

REVESTIMIENTOS

Naturdor® - chapa de madera natural o teñida.
Dekordor® 3D - revestimiento con relieve, design vertical y horizontal.
Dekordor® HD - laminado de elevada resistencia.
Dekordor® SD - decorative foil.
Lacdor - lacado con colores RAL aproximadas.

ACCESORIOS

Cerradura anti pánico con marcado CE.
Bisagras de 4" en acero inoxidable con marcado CE.
Marcha pie e guillotina para aislamiento acústico 45dB.

ACCESORIOS – OPCIONES

Marcha pie o doble guillotina para aislamiento acústico de 44dB.
Mecanizado para cerradura de tarjeta.
Cierrapuertas oculto o visible.
Bisagras ocultas, disponibles con batiente en madera maciza.
Mirilla.
Junta intumescente anti humo.



CORTA-FUEGO

EI30



ACÚSTICO



PUERTA

RW48dB



MARCHA PIÉ
GUILLOTINA

RW45dB



MARCHA PIÉ
SUELO NIVELADO

RW44dB



GUILLOTINA

RW44dB



COEFICIENTE
TÉRMICO

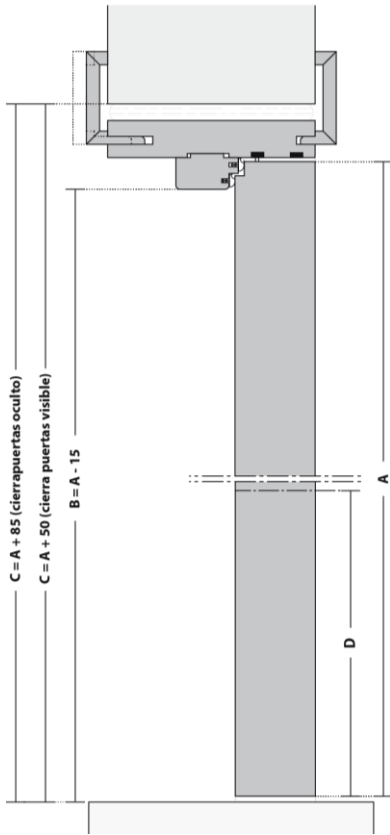
1,2W/M².°C



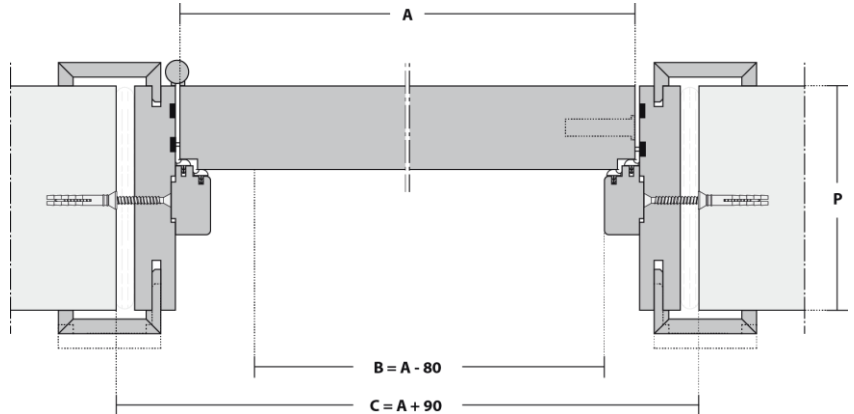
ANTI HUMO

ANTI HUMO

CORTE VERTICAL



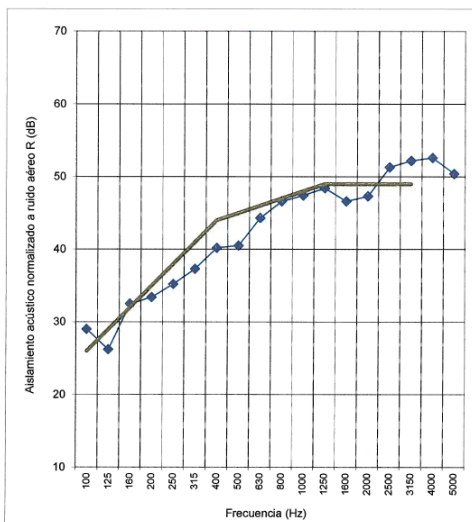
CORTE HORIZONTAL



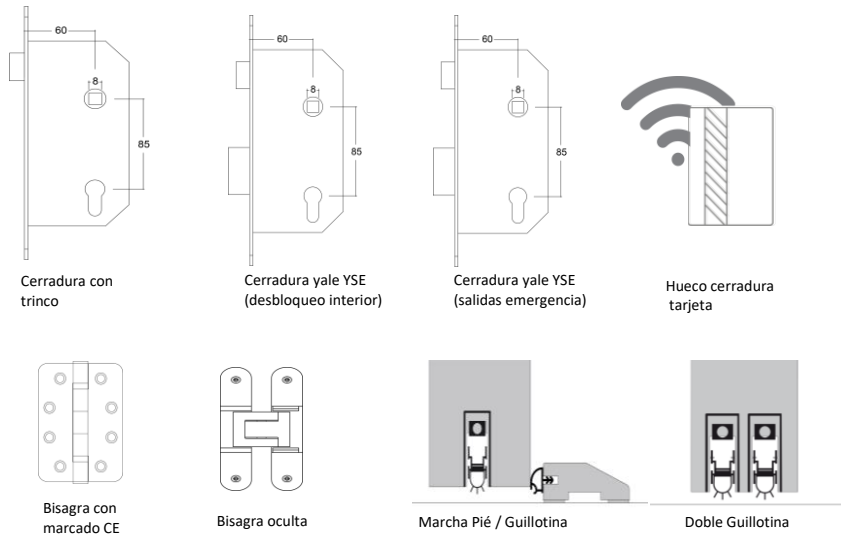
LEYENDA

- A – Dimensión de la puerta
- B – Dimensión hueco de paso libre
- C – Dimensión hueco de luces
- D – Altura al centro de la manilla
- P – Espesor de muro

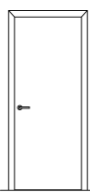
D - ALTURA MANILLA (mm)	ESPESOR PUERTA (mm)	P - ESPESOR MURO / CERCO AJUSTABLE (mm)
		≥ 100
1022	54	[-5 +10]



ACCESORIOS Y OPCIONES



CONFIGURACIONES



Una hoja

Nota: Dependiendo de las características o configuraciones del producto, las dimensiones pueden cambiar. Tiendo como objetivo a constante mejoría da nuestra gama de productos, reservamos el derecho de hacer alteraciones sin aviso previo. Dimensiones en milímetros.