

DESCRIPCIÓN GENERAL

Puerta, cerco y cierrapuertas con apertura de las puertas en dos sentidos.
Con resistencia al fuego de 30min, esta solución está disponible en 1 y 2 hojas o con vidriera.

HOMOLOGACIÓN

Ensayo de resistencia al fuego según la norma BS 476 Part 22.
Clasificación FD30, de acuerdo con la norma BS 476 Part 22.

PUERTA

Estructura perimetral en bastidores de madera.
Interior en aglomerado de madera, características según la norma EN 13986.
Caras en tablero de DM, características según la norma EN 13986.
Cantos en madera canteados a coincidir con la cara de la puerta.
Espesor de 44mm.

CERCO

En madera maciza con espesor de 37mm.
Extensión en contrachapado denso o DM H, características según la norma EN942.
Tapajuntas extensibles en contrachapado denso o DM Hidrófugo
Juntas intumescentes y anti humo 15x4mm.

REVESTIMIENTOS / ACABADOS

Naturdor® - chapa de madera natural o teñida.
Dekordor® 3D - revestimiento con relieve, design vertical y horizontal.
Dekordor® HD - laminado de elevada resistencia.
Dekordor® SD - decorative foil.
Lacdor - lacado con colores RAL aproximadas.

ACCESORIOS

Cierrapuertas de suelo en acero con marcado CE.
Pivot superior

OPCIONES

Dos hojas
Montante.
Rejillas ventilación.
Chapas de protección en inox
Vidrieras con vidrio.



FD30

CORTA-FUEGO



ANTI HUMO

Anti humo



The mark of responsible forestry



MOBILITY

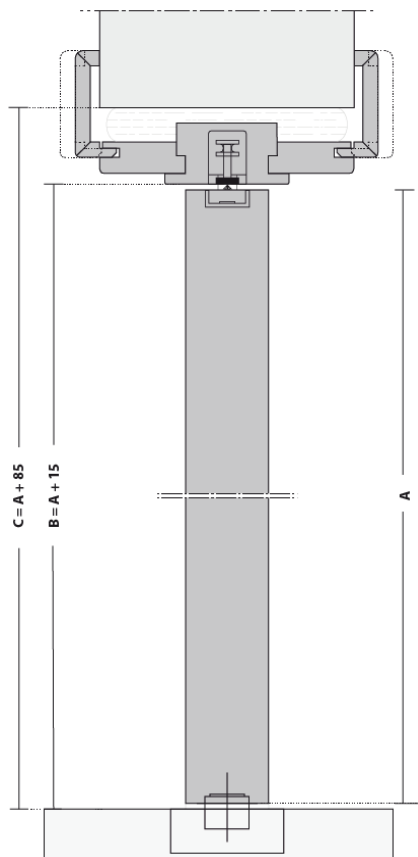
Nota: Dependiendo de las características o configuraciones del producto, las dimensiones pueden cambiar. Tiendo como objetivo a constante mejora de la gama de productos, reservamos el derecho de hacer alteraciones sin aviso previo. El certificado de garantía es parte integrante de la ficha técnica disponible en www.vicaima.com

PORTARO® FD30 DOBLE ACCIÓN

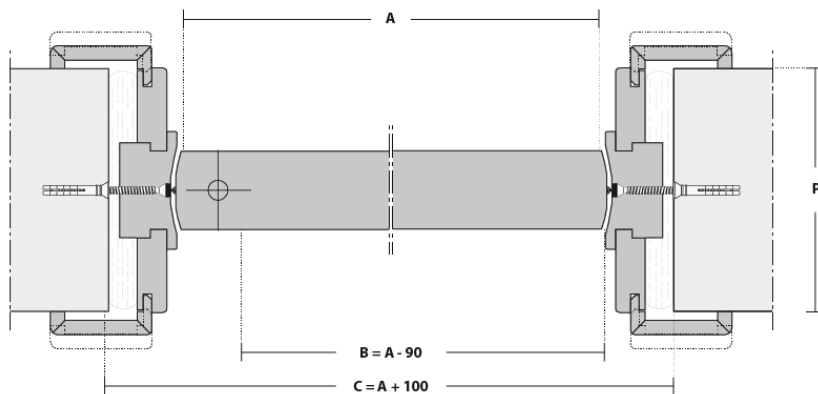
FICHA TÉCNICA

vicaima
UNEXPECTED HARMONY

CORTE VERTICAL



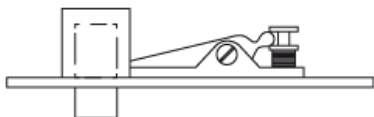
CORTE HORIZONTAL



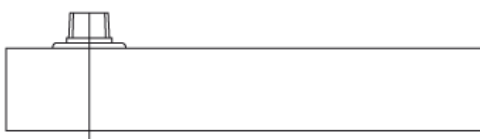
LEYENDA

- A - Dimensión de la puerta
- B - Dimensión de hueco de paso libre
- C - Dimensión de hueco de luces
- P - Espesor de muro

ESPESOR PUERTA (mm)	P - ESPESOR MURO / CERCO AJUSTABLE (mm)
44	≥ 90
	[±0]

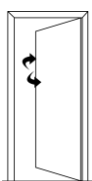


Pivot

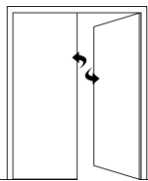


Muelle piso con marcado CE

CONFIGURACIONES



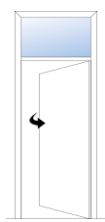
Una hoja



Dos hojas



Vidriera



Montante

Nota: Dependiendo de las características o configuraciones del producto, las dimensiones pueden cambiar. Tiendo como objetivo a constante mejora de la gama de productos, reservamos el derecho de hacer alteraciones sin aviso previo. El certificado de garantía es parte integrante de la ficha técnica disponible en www.vicaima.com