

DESCRIPTION GÉNÉRALE

Porte, cadre et pivot de sol, qui permet ouverture dans les deux sens.
Avec une résistance au feu de 60 minutes, cette solution est disponible en simple ou double vantail et ouverture pour vitre.

CERTIFICATION

Essai de résistance au feu selon la norme BS 476 Part 22.
Classification au feu FD60, selon la norme BS 476 Part 22.

PORTE

Intérieur en agglomérée du bois dense.
Chant périphérique en bois massif, revêtus avec couleur similaire.
Épaisseur de 54mm.

CADRE

Cadre en bois massif avec 37mm d'épaisseur.
Extension en contreplaqué dense ou MDF H, caractéristiques selon la norme EN 13986.
Chambranles amovibles en contreplaqué dense ou MDF hydrofuge.
Double joints intumescents et anti fumé 15 x 4mm.

FINITIONS

Naturdor® - placage en bois naturel ou teinté.
Dekordor®3D - revêtement avec relief, design vertical et horizontale.
Dekordor®HD - stratifié à haute résistance.
Dekordor®SD - *decorative foil*.
Laccdor - laqué avec couleur RAL approximative.

ACCESSOIRES

Pivot de sol avec marquage CE.

OPTIONS

Deux vantaux.
Imposte.
Grille ventilation.
Plaque inox
Ouverture pour vitre.



FD60

COUPE-FEU



ANTI FUMÉ

ANTI FUMÉ



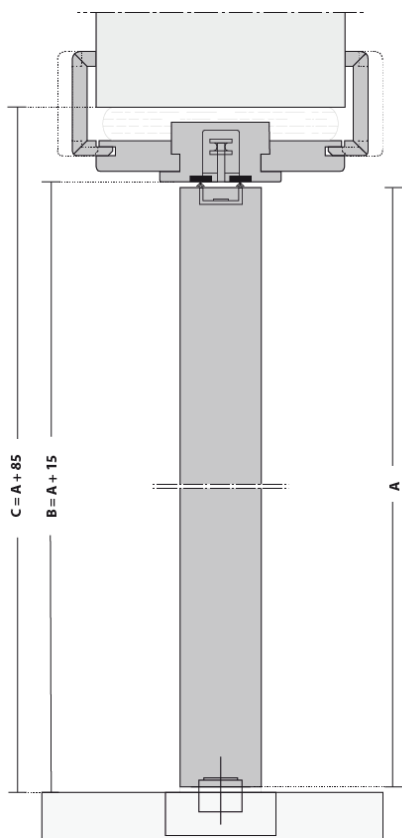
The mark of responsible forestry



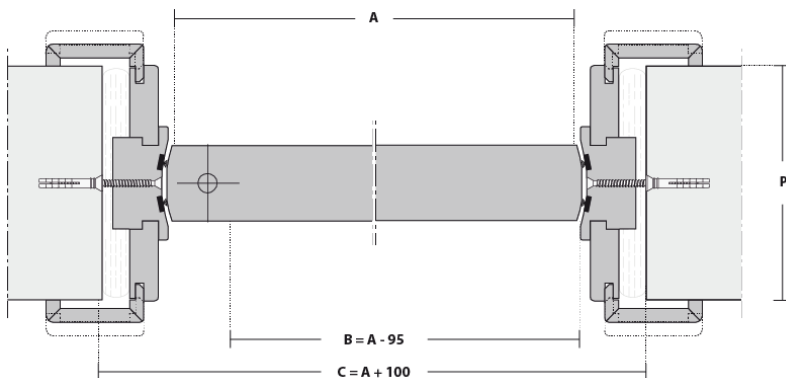
MOBILITY

Note: Selon les caractéristiques ou les configurations du produit, les dimensions peuvent varier. Ayant l'objectif l'amélioration constante de la gamme de produits, on se réserve le droit de faire des modifications sans préavis. Le certificat de garantie fait partie intégrante de la fiche technique, disponible sur www.vicaima.com.

COUPE VERTICALE



COUPE HORIZONTALE

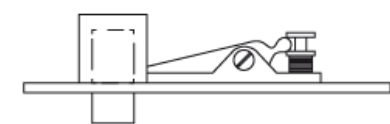


LEGENDE

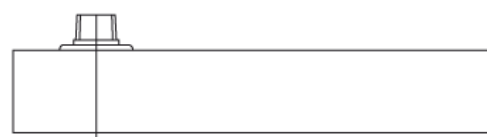
- A - Dimension de porte
- B - Dimension de passage libre
- C - Dimension construction civile
- P - Épaisseur de cloison

ÉPAISSEUR PORTE (mm)	P - ÉPAISSEUR CLOISON / CADRE AJUSTABLE (mm)
54	≥ 90
	[± 0]

ACCESSOIRES

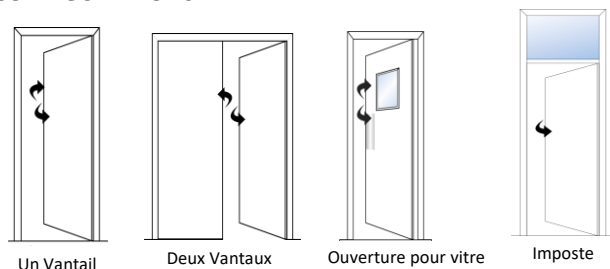


Pivot supérieur



Pivot de sol avec marquage CE

CONFIGURATIONS



Un Vantail

Deux Vantaux

Ouverture pour vitre

Imposte

Note: Selon les caractéristiques ou les configurations du produit, les dimensions peuvent varier. Ayant l'objectif l'amélioration constante de la gamme de produits, on se réserve le droit de faire des modifications sans préavis. Le certificat de garantie fait partie intégrante de la fiche technique, disponible sur www.vicaima.com.