

## DESCRIÇÃO GERAL

Solução contemporânea na qual a porta se apresenta faceada com painéis de revestimento ou guarnições. O Portaro® Secured by Design Inverse, está certificado por laboratórios acreditados como corta-fogo, anti-intrusão, isolamento acústico e térmico

## CERTIFICAÇÃO

Teste de resistência ao fogo segundo a norma EN 1634-1  
Classificação EI30, de acordo com a norma EN 13501-2  
Teste anti-intrusão e anti arrombamento segundo as normas PAS 24 e BS 6375-1  
Teste acústico de acordo com a Norma ISO 10140, classificação de acordo com a Norma ISO717-1  
Coeficiente transmissão térmica  $U_D=1,8W/(m^2 \cdot ^\circ C)$  de acordo com as normas ISO 10077-1 e 10077-2

## PORTA

Estrutura perimetral em réguas de madeira densa, orladas nas laterais e topo  
Interior maciço em aglomerado, características segundo a norma EN 13986  
Fases em placas de fibra de madeira (MDF), características segundo a norma EN 13986  
Fitas intumescentes e acústicas 10x4mm  
Espessura de 57mm com batente

## ARO

Prumo em contraplacado denso com 28mm, características segundo a norma EN 13986  
Guarnição fixa e ajustável com 100mm em contraplacado denso  
Chapa perimetral de segurança em L, aço inox  
Fitas intumescentes com 15x4mm  
Perfil de isolamento

## REVESTIMENTOS

Naturdor® - folha de madeira natural ou com velatura  
Dekordor® 3D - revestimento com relevo, vertical e horizontal  
Dekordor® HD - laminado de elevada resistência  
Dekordor® SD - decorative foil  
Lacdor - lacado com cor RAL aproximada

## ACESSÓRIOS

Fechadura de segurança com 3 pontos  
Dobradiças de segurança em inox com 4"  
Barra de calafetagem automática.

## OPÇÕES

Mola com braço articulado ou deslizante  
Visor  
Fitas intumescentes antifumo



SEGURANÇA

**SBD  
SECURED  
BY DESIGN**



CORTA-FOGO

**EI30**



**ACÚSTICO**



PORTA

**RW38dB**



BARRA  
CALAFETAGEM

**RW36dB**



TRANSMISSÃO  
TÉRMICA

**1,8 W/m<sup>2</sup> K**



ANTI FUMO

**ANTI FUMO**

## BENEFÍCIOS AMBIENTAIS

Construção com base em materiais naturais e reciclados  
Madeira com certificação FSC®, sob

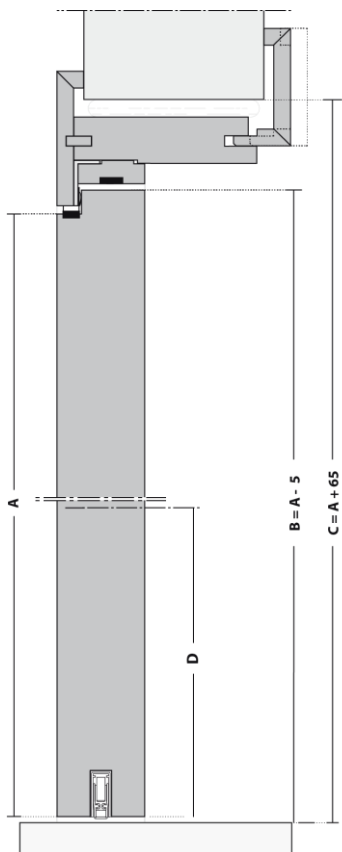


## CERTIFICAÇÕES

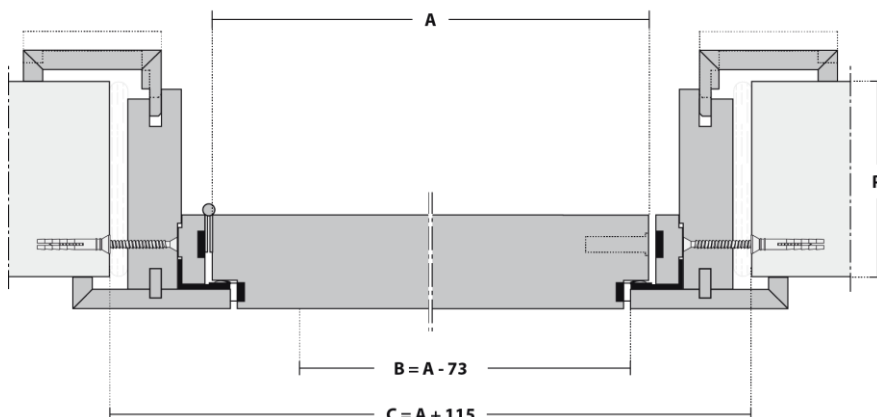


Nota: Dependendo das características ou configurações do produto, as dimensões podem variar. Tendo como objetivo a constante melhoria da nossa gama de produtos, reservamos o direito de fazer alterações sem aviso prévio. O certificado de garantia é parte integrante da ficha técnica, disponível em [www.vicaima.com](http://www.vicaima.com)

## CORTE VERTICAL



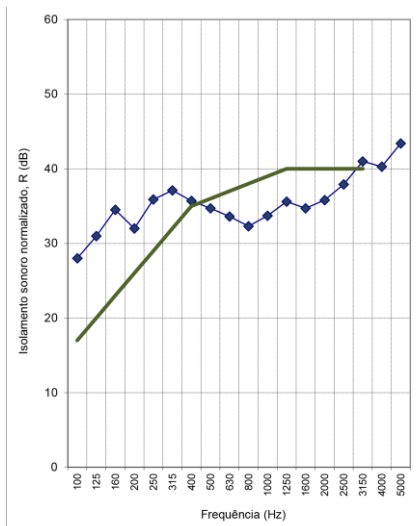
## CORTE HORIZONTAL



### LEGENDA

- A - Dimensão da porta
- B - Dimensão de passagem livre
- C - Dimensão construção civil
- D - Altura do puxador
- P - Espessura da parede

D - ALTURA PUXADOR (mm)	ESPESSURA PORTA (mm)	P - ESPESSURA PAREDE / AJUSTE ARO (mm)
1000	57	≥ 100
		[-5 + 10]



R<sub>w</sub> (C; C<sub>125</sub>; C<sub>100-5000</sub>; C<sub>125-5000</sub>) = 36 (-1; -2; 0; -2) dB

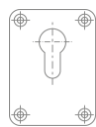
### ACESSÓRIOS



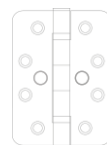
Fechadura  
Segurança 3 pontos



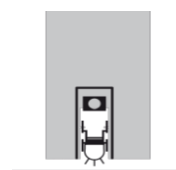
Escudo segurança exterior



Espelho interior

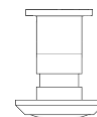


Dobradiça segurança em inox



Barra Calafetagem

### OPÇÕES



Visor

### CONFIGURAÇÕES



Uma folha

Nota: Dependendo das características ou configurações do produto, as dimensões podem variar. Tendo como objetivo a constante melhoria da nossa gama de produtos, reservamos o direito de fazer alterações sem aviso prévio. O certificado de garantia é parte integrante da ficha técnica, disponível em [www.vicaima.com](http://www.vicaima.com)