

## DESCRIPCIÓN GENERAL

Concepto que integra puerta, cerco y accesorios de seguridad, certificados como cortafuego, anti-intrusión, aislamiento acústico y térmico en simultáneo, desarrollados para entrada de viviendas u oficinas.

## HOMOLOGACIÓN

Teste de resistencia al fuego según la norma BS 476 Part 22.

Clasificación FD30 de acuerdo con la norma BS 476 Part 22.

Teste anti-intrusión y anti palanca de acuerdo con la norma PAS 24 y BS 6375-1.

Teste acústico de acuerdo con la norma ISO 10140 y clasificación según la norma ISO 717-1.

Coefficiente transmisión térmica  $U_D=2,1W/(m^2 \cdot ^\circ C)$  de acuerdo con la normas ISO 10077-1 y 10077-2.

## PUERTA

Estructura perimetral con bastidores de madera.

Interior en aglomerado denso, características según la norma EN 13986.

Caras en DM, características según la norma EN 13986.

Cantos en madera chapados a coincidir con la cara de la puerta.

Espesor de 44mm.

Disponible en modelos de las líneas Essential y Exclusive.

## CERCO

Batiente en contrachapado con 28mm, características según la norma EN 13986.

Tapajuntas fijo e extensible en contrachapado denso.

Chapa anti intrusión en acero inox en todo perímetro del cerco

Juntas intumescentes y acústicas 10x4mm e intumescentes 15x4mm.

Junta intumescente 10x4mm y junta de goma.

## REVESTIMIENTOS / ACABADOS

Naturdor® - chapa de madera natural o teñida.

Dekordor® 3D - revestimiento con relieve, design vertical y horizontal

Dekordor® HD - laminado de elevada resistencia.

Dekordor® SD - decorative foil.

Lacdor - lacado con colores RAL aproximadas.

## ACCESORIOS

Cerradura de seguridad con 3 puntos.

Bisagras de seguridad en acero inox con marcado CE.

Guillotina automática.

## ACCESORIOS - OPCIONES

Cierrapuertas oculto o con brazo.

Mirilla.

Junta intumescente anti humo



SEGURIDAD

**SBD  
SECURED  
BY DESIGN**



CORTAFUEGO

**FD30**



**ACÚSTICO**



PUERTA

**RW37dB**



GUILLOTINA  
AUTOMÁTICA

**RW35dB**



COEFICIENTE  
TÉRMICO

**2,1 W/m<sup>2</sup> K**



ANTI HUMO

**ANTI HUMO**



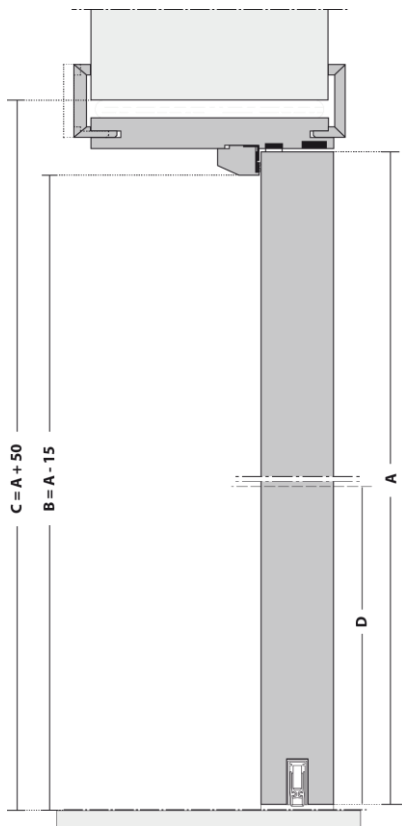
The mark of  
responsible forestry



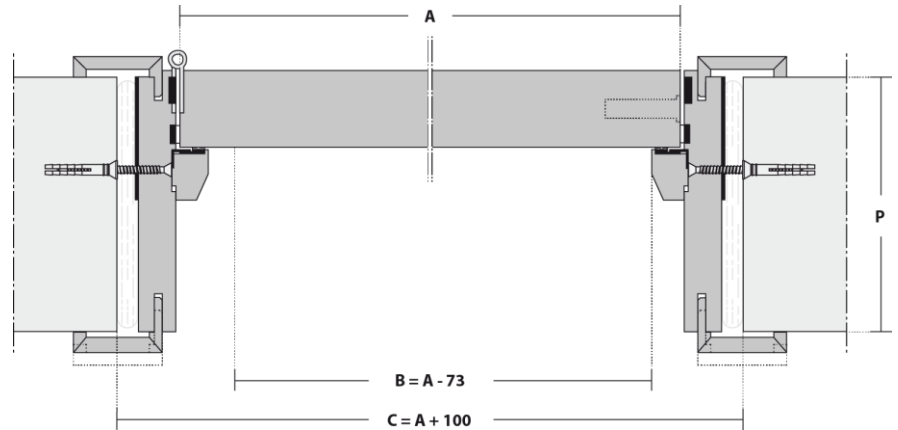
MOBILITY

Nota: Dependiendo de las características o configuraciones del producto, las dimensiones pueden cambiar. Tiendo como objetivo a constante mejora de la gama de productos, reservamos el derecho de hacer alteraciones sin aviso previo. El certificado de garantía es parte integrante de la ficha técnica disponible en [www.vicaima.com](http://www.vicaima.com)

## CORTE VERTICAL



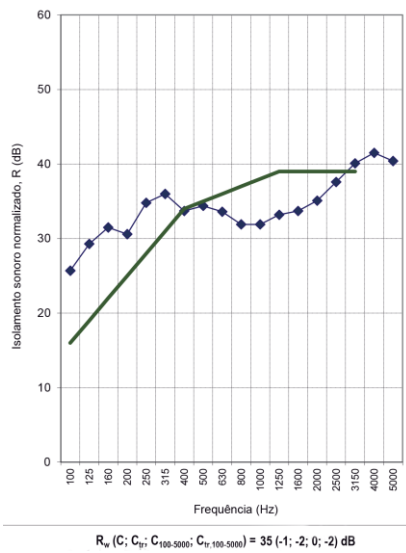
## CORTE HORIZONTAL



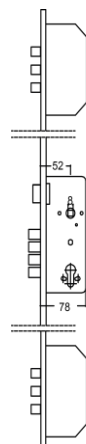
### LEYENDA

- A - Dimensión de la puerta
- B - Dimensión hueco de paso libre
- C - Dimensión hueco de luces
- D - Altura al centro de la manilla
- P - Espesor de muro

D - ALTURA MANILLA (mm)	ESPESOR PUERTA (mm)	P - ESPESOR MURO / CERCO AJUSTABLE (mm)
1022	44	≥ 95 [-5 +10]



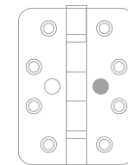
## ACCESORIOS



Cerradura seguridad 3 puntos



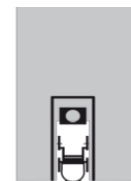
Escudo seguridad exterior



Bisagras seguridad

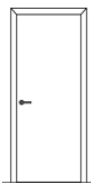


Interior



Guillotina automática

## CONFIGURACIONES



Una hoja

Nota: Dependiendo de las características o configuraciones del producto, las dimensiones pueden cambiar. Tiendo como objetivo a constante mejora de la gama de productos, reservamos el derecho de hacer alteraciones sin aviso previo. El certificado de garantía es parte integrante de la ficha técnica disponible en [www.vicaima.com](http://www.vicaima.com)