

## DESCRIÇÃO GERAL

Porta, aro blindado e acessórios segurança, desenvolvido para entrada de habitações. Conceito que possibilita a integração da porta com painéis de revestimento. Produto concebido para instalação em locais onde são exigidos requisitos de segurança, corta-fogo, isolamento acústico, anti-intrusão e anti arrombamento em simultâneo.

## CERTIFICAÇÃO

Teste de resistência ao fogo segundo a norma BS 476 Part 22.  
Classificação FD30 de acordo com a norma BS 476 Part 22.  
Teste anti-intrusão e anti arrombamento segundo as normas PAS 24 e BS 6375-1.  
Teste acústico de acordo com a Norma ISO 10140, classificação de acordo com a Norma ISO717-1.  
Coeficiente transmissão térmica  $U_b=1,8W/(m^2 \cdot ^\circ C)$  de acordo com as normas ISO 10077-1 e 10077-2.

## PORTA

Estrutura perimetral em réguas de madeira.  
Interior em aglomerado denso, características segundo a norma EN 13986.  
Fases em placas de fibra de madeira (MDF), características segundo a norma EN 13986.  
Orlas em madeira revestida a condizer com a face da porta.  
Fitas intumescentes e acústicas 10x4mm.  
Espessura de 57mm com batente.  
Disponível em modelos das linhas Essencial e Exclusive.

## ARO

Prumo em contraplacado denso com 28mm, características segundo a norma EN 13986.  
Guarnição fixa e ajustável com 100mm em contraplacado denso.  
Chapa anti intrusão em aço inox fixa ao batente em todo perímetro aro.  
Fitas intumescentes com 15x4mm.  
Perfil de isolamento.

## REVESTIMENTOS

Naturdor® - folha de madeira natural ou com velatura.  
Dekordor® 3D - revestimento com relevo, design vertical e horizontal.  
Dekordor® HD - laminado de elevada resistência.  
Dekordor® SD - decorative foil.  
Lacdor - lacado com cor RAL aproximada

## ACESSÓRIOS

Fechadura de segurança em inox com 3 pontos.  
Dobradiças de segurança de em aço inox.  
Barra de Calafetagem automática.

## ACESSÓRIOS - OPÇÕES

Mola de braço saliente ou deslizante.  
Visor.  
Fitas intumescentes anti fumo.



SEGURANÇA

**SBD  
SECURED  
BY DESIGN**



CORTA-FOGO

**FD30**



**ACÚSTICO**



PORTA

**RW38dB**



BARRA  
CALAFETAGEM

**RW36dB**



TRANSMISSÃO  
TÉRMICA

**1,8 W/m<sup>2</sup> K**



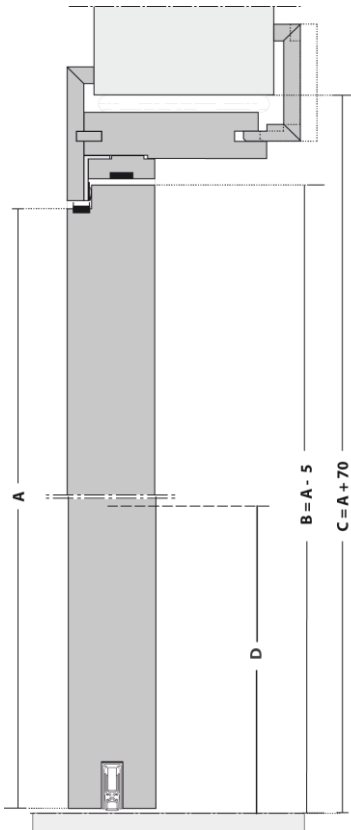
ANTI SMOKE SEAL

**ANTI SMOKE**

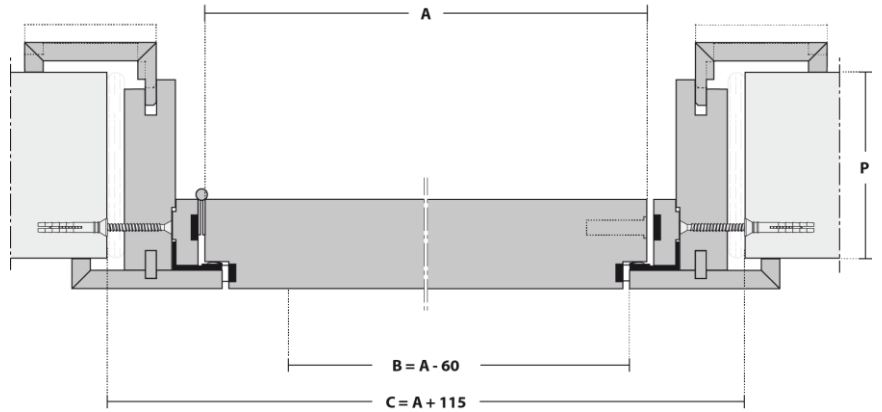


Nota: Dependendo das características ou configurações do produto, as dimensões podem variar. Tendo como objetivo a constante melhoria da nossa gama de produtos, reservamos o direito de fazer alterações sem aviso prévio. O certificado de garantia é parte integrante da ficha técnica, disponível em [www.vicaima.com](http://www.vicaima.com).

## CORTE VERTICAL



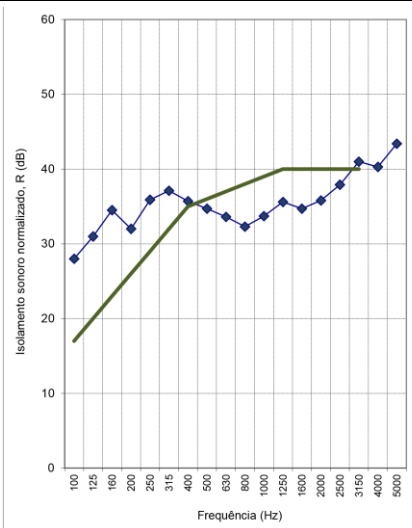
## CORTE HORIZONTAL



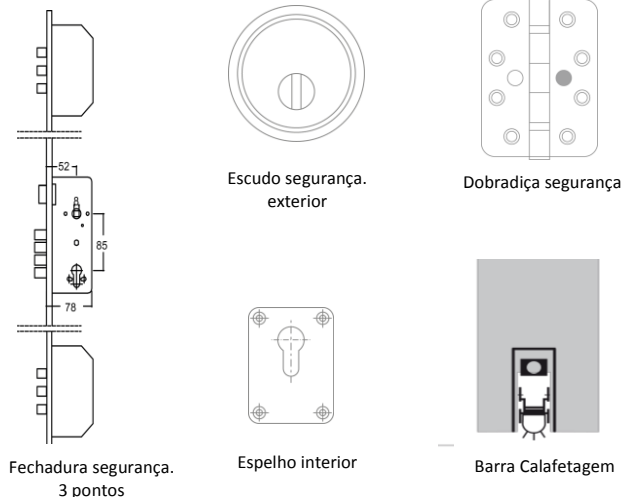
## LEGENDA

- A - Dimensão da porta
- B - Dimensão de passagem livre
- C - Dimensão construção civil
- D - Altura do puxador
- P - Espessura da parede

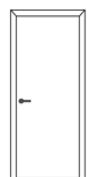
D - ALTURA PUXADOR (mm)	ESPESSURA PORTA (mm)	P - ESPESSURA PAREDE / AJUSTE ARO (mm)
		$\geq 100$
1000	57	[-5 + 10]



## ACESSÓRIOS



## CONFIGURAÇÕES



Uma folha

Nota: Dependendo das características ou configurações do produto, as dimensões podem variar. Tendo como objetivo a constante melhoria da nossa gama de produtos, reservamos o direito de fazer alterações sem aviso prévio. O certificado de garantia é parte integrante da ficha técnica, disponível em [www.vicaima.com](http://www.vicaima.com).