

PORTARO® SBD FD30 AC36 INVERSE

FICHE TECHNIQUE

vicaima
UNEXPECTED HARMONY

DESCRIPTION GÉNÉRALE

Porte, cadre blindé et accessoires sécurité, conçu pour l'entrée des résidences ou bureaux. Concept qui développé pour la face de la porte resté sur le même plan avec les panneaux de revêtement.

Produit indiqué pour l'installation dans des locaux où sont exigées des conditions de sécurité, coupe-feu et anti-intrusion.

CERTIFICATION

Test de résistance au feu selon les normes BS 476 Part 22.

Classification EI30, selon les normes BS 476 Part 22.

Test anti-intrusion et antieffraction selon la norme PAS 24 et BS 6375-1.

Test acoustique selon la norme ISO 10140 et classification selon la norme ISO 717-1.

Coefficient thermique $U_D=1,8W/(m^2 \cdot ^\circ C)$ selon la norme ISO 10077-1; 10077-2

PORTE

Structure périmètre en bois massif.

Intérieur en aggloméré de moyenne densité, caractéristiques selon la norme EN 13986.

Faces en panneaux de MDF, caractéristiques selon la norme EN 13986.

Chants en bois revêtus trois couté avec couleur similaire.

Joints intumescentes et acoustique 10x4mm.

Épaisseur de 57mm à recouvrement.

Disponible sur les modèles de la gamme Essential et Exclusive.

CADRE

Cadre en contreplaqué dense avec 28mm, caractéristiques selon la norme EN 13986.

Chambranles fixes et ajustables avec 100mm en contreplaqué, caractéristiques selon la norme EN 13986.

Tôle anti intrusion en acier inoxydable au revêtement du cadre.

Joints intumescentes 15x4mm.

Profil d'isolation.

FINITIONS

Naturdor® - placage en bois naturel o teinté.

Dekordor®3D - revêtement avec relief, design vertical et horizontale.

Dekordor®HD - stratifié avec haute résistance.

Dekordor®SD - decorative foil.

Laccdor - laqué avec colleur RAL approximative.

ACCESSOIRES

Serrure 3 points sécurité en inox.

Charnières sécurité 4" en acier inoxydable avec marquage CE.

Plinthe automatique.

OPTIONS

Ferme-porte en applique.

Judas optique.

Joint intumescente et anti fumé.



SÉCURITÉ

**SBD
SECURED
BY DESIGN**



COUPE-FEU

FD30



ACÚSTICO



PORTE

RW38dB



PLINTE
AUTOMATIQUE

RW36dB



TRANSMISSION
THERMIQUE

1,8 W/m² K



ANTI FUMÉ

ANTI FUMÉ



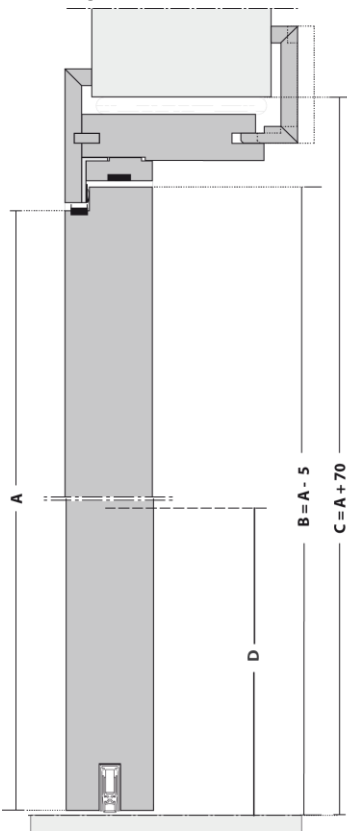
The mark of
responsible forestry



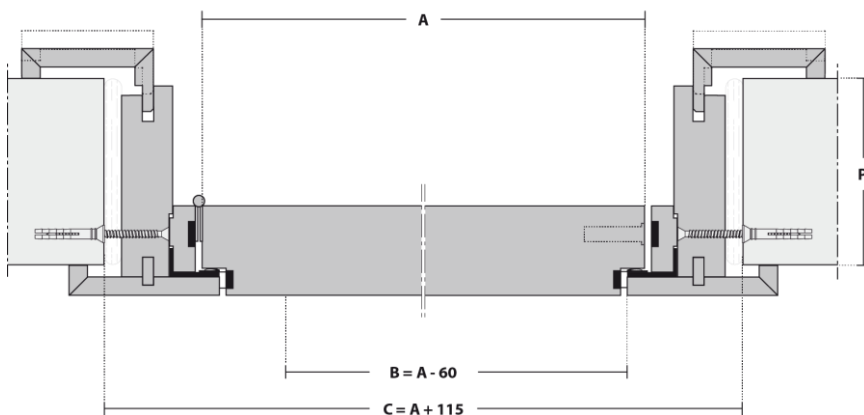
MOBILITY

Note: Selon les caractéristiques ou les configurations du produit, les dimensions peuvent varier. Ayant l'objectif l'amélioration constante de la gamme de produits, on se réserve le droit de faire des modifications sans préavis. Le certificat de garantie fait partie intégrante de la fiche technique, disponible sur www.vicaima.com.

COUPE VERTICAL



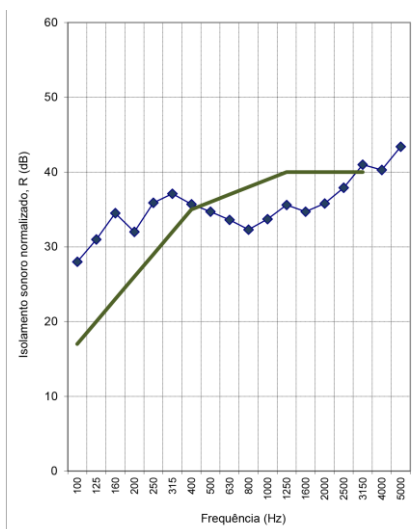
COUPE HORIZONTAL



LEGENDE

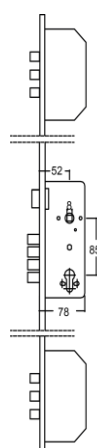
- A** - Dimension de porte
- B** - Dimension de passage libre
- C** - Dimension d'ouverture
- D** - Hauteur de poigné
- P** - Épaisseur de cloison

D - HAUTEUR POIGNÉE (mm)	ÉPAISSEUR PORTE (mm)	P - ÉPAISSEUR CLOISON / CADRE AJUSTABLE (mm)
1000	57	≥ 100
1050		[- 0 + 15]



$R_w (C; C_1; C_2; C_{100-5000}; C_{10-100-5000}) = 36 (-1; -2; 0; -2) \text{ dB}$

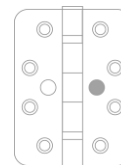
ACCESSOIRES ET OPTIONS



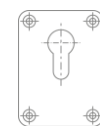
Serrure de sécurité 3 points



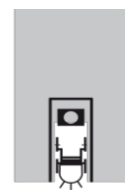
Escudo segurança exterior



Dobradiça segurança

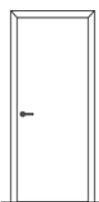


Espelho interior



Plinthe automatique

CONFIGURATIONS



Un vantail

Note: Selon les caractéristiques ou les configurations du produit, les dimensions peuvent varier. Ayant l'objectif l'amélioration constante de la gamme de produits, on se réserve le droit de faire des modifications sans préavis. Le certificat de garantie fait partie intégrante de la fiche technique, disponible sur www.vicaima.com.