

## DESCRIÇÃO GERAL

Produto com excelente isolamento térmico que promove a poupança de energia sobretudo entre espaços climatizados e não climatizados.

## TESTE

Valores de transmissão térmica calculados de acordo com as Normas ISO 10077-1 e 10077-2.

SOLUÇÃO CONSTRUTIVA	ESPESSURA PRUMO	RESULTADO
Portaro® Térmico	20	$U_D=1,20W/(m^2 \cdot ^\circ C)$
	28	$U_D=1,21W/(m^2 \cdot ^\circ C)$

## PORTA

Estrutura perimetral em madeira reforçada com réguas estabilizadoras LVL longitudinais.

Interior com isolante térmico de baixo peso (EPS).

Faces em placas de fibra de madeira (MDF), características segundo a norma EN 13986.

Orla a condizer com a face.

Espessura 40mm.

## ARO

Prumo em contraplacado ou MDF com espessura de 20 ou 28mm, características segundo a norma EN 13986.

Guarnição fixa e ajustável em contraplacado ou MDF.

Perfil de isolamento.

Embalagem em caixa de cartão.

## REVESTIMENTOS

Dekodor® 3D - revestimento com relevo e design.

Dekodor® HD - laminado de elevada resistência.

Dekodor® SD - decorative foil.

Lacdor - lacado com cor RAL aproximada

## ACESSÓRIOS

Fechadura com entrada chave e quadra de 8mm.

Dobradiças de 3" em aço inox.

## ACESSÓRIOS - OPÇÕES

Fechadura 719W ou 719Y.

Fechadura magnética.

Dobradiças ocultas.

Barra automática de calafetagem.

## INSTALAÇÃO

Mantem todos os requisitos do portaro®, sendo apenas necessário colocar espuma de fixação em toda extensão aro.



THERMAL  
INSULATION

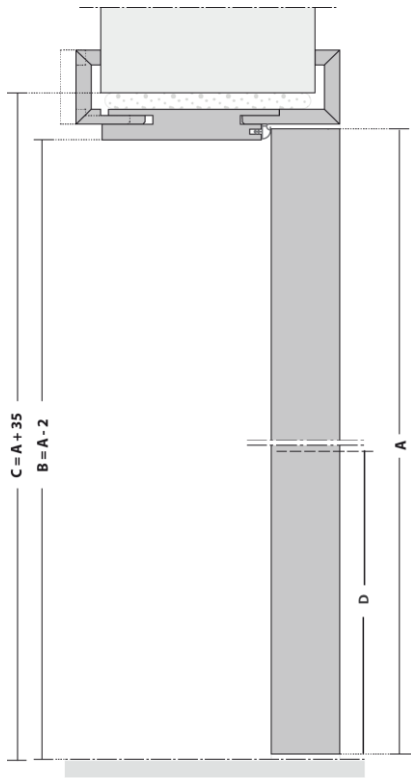


The mark of  
responsible forestry

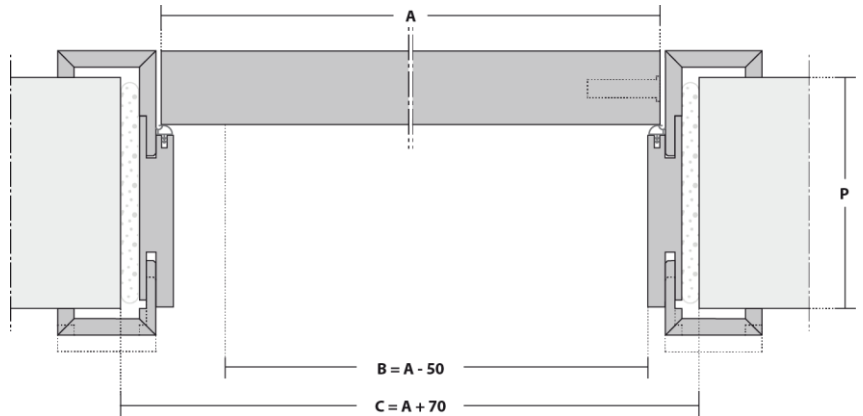
MOBILITY

Nota: Dependendo das características ou configurações do produto, as dimensões podem variar. Tendo como objetivo a constante melhoria da nossa gama de produtos, reservamos o direito de fazer alterações sem aviso prévio. O certificado de garantia é parte integrante da ficha técnica, disponível em [www.vicaima.com](http://www.vicaima.com).

## CORTE VERTICAL



## CORTE HORIZONTAL

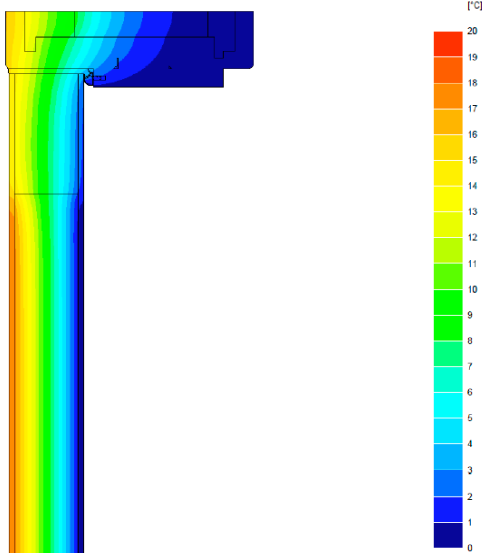


### LEGENDA

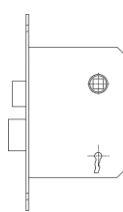
- A – Dimensão da porta
- B – Dimensão de passagem livre
- C – Dimensão da construção civil
- D – Altura ao eixo do puxador
- P – Espessura parede

D - ALTURA PUXADOR (mm)	ESPESSURA PORTA (mm)	P - ESPESSURA PAREDE / AJUSTE ARO (mm)		
		< 100	≥ 100 ≤ 110	≥ 100
1000	40	[± 0]	[-0 + 10]	[-5 + 10]

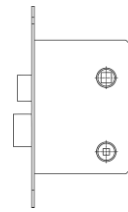
## DIAGRAMA TEMPERATURAS E FLUXO



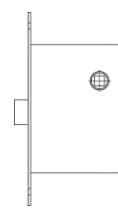
## ACESSÓRIOS E OPÇÕES



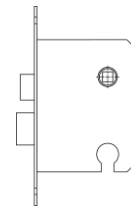
Fechadura 719



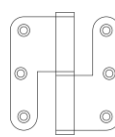
Fechadura 719W



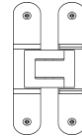
Fechadura Magnética



Fechadura 719Y



Dobradiça inox



Dobradiça oculta



Barra Calafetagem

## CONFIGURAÇÕES



Uma folha

Nota: Dependendo das características ou configurações do produto, as dimensões podem variar. Tendo como objetivo a constante melhoria da nossa gama de produtos, reservamos o direito de fazer alterações sem aviso prévio. O certificado de garantia é parte integrante da ficha técnica, disponível em [www.vicaima.com](http://www.vicaima.com).