

## VENTILDOR

### DESCRIPCIÓN

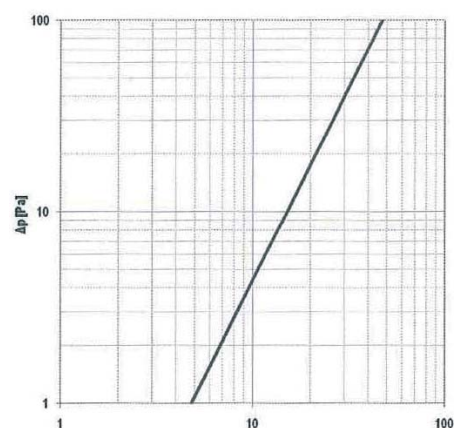
Ventildor, es un sistema de ventilación telescópico que cumple las exigencias del Código Técnico de Edificación (CTE) y esta certificado de acuerdo con la Norma NP EN 13141-1:2006

Este es un sistema oculto para puertas de paso y se fija entre el pré-marco y el travesaño. Una nueva solución, sencilla de aplicar que garantiza la circulación de aire entre espacios y un aislamiento acústico hasta 38dB de acuerdo con la Norma NP EN 20140 y NP EN ISO 717.

|             |  |            |                              |
|-------------|--|------------|------------------------------|
| Dimensiones | Ancho: 820 mm<br>Largo: 80 mm<br>Espesor: 132 mm | Aplicación | Travesaño de puertas de paso |
| Materiales  | Filtro acústico: Espuma técnica                  | Paso aire  | Superior                     |

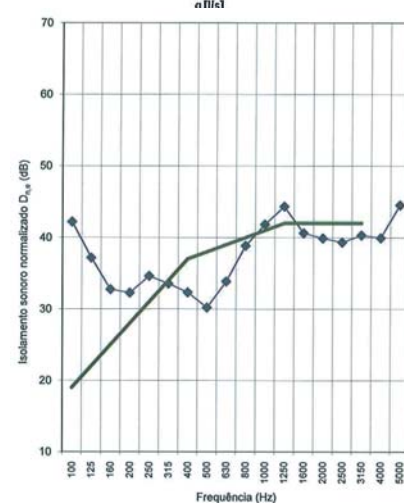
### CARACTERÍSTICAS AERODINÁMICAS

|                                       |                      |
|---------------------------------------|----------------------|
| Caudal ( $\Delta P = 1 \text{ Pa}$ )  | 4,83 l/s             |
| Caudal ( $\Delta P = 20 \text{ Pa}$ ) | 20,81 l/s            |
| Valor K                               | 4,8                  |
| Área libre geométrica                 | 7457 mm <sup>2</sup> |
| * Según la Norma NP EN 13141-1:2006   |                      |

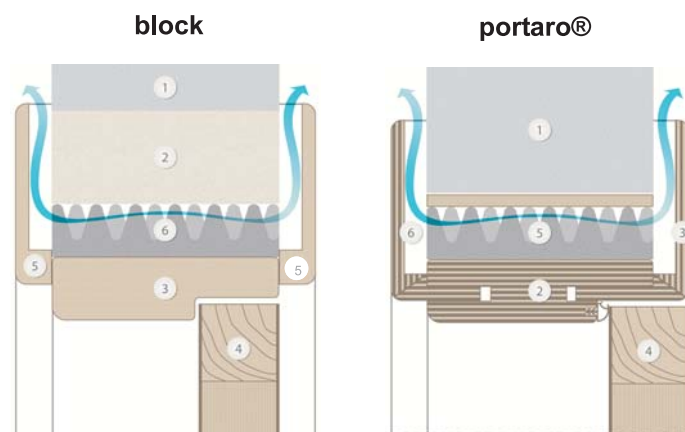


### AISLAMIENTO ACÚSTICO

|  |                       |
|--|-----------------------|
| D <sub>n,e,w</sub> (dB) (C; C <sub>tr</sub> ; C100-5000; C <sub>tr</sub> 100-5000) | 38 (-1; -2; 0; -2) dB |
| ** según la Norma NP EN 20140-10:1996; NP EN ISO 717-1:2009; NP EN 20140-3:1998    |                       |



### DETALLE



#### Legenda:

- 1 - tabique
- 2 - pré-marco
- 3 - galce
- 4 - puerta
- 5 - tapeta
- 6 - ventildor

#### Legenda:

- 1 - tabique
- 2 - galce
- 3 - moldura fija
- 4 - puerta
- 5 - ventildor
- 6 - moldura mobil