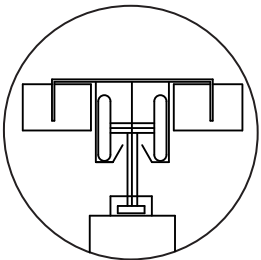
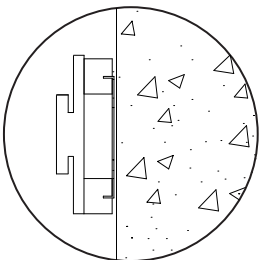


PORTARO®CORRER



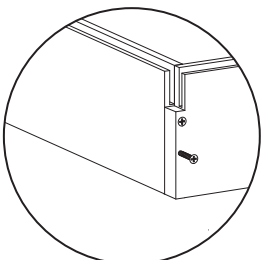
1 - COLOCAÇÃO DA PORTA

Fixar o rolo superior da porta, suspende-la na calha e afinar.



2 - FIXAR BATENTE DA PORTA (só para aros com uma porta)

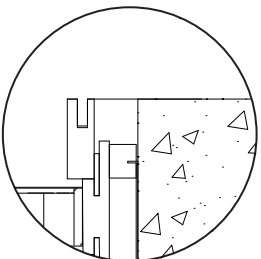
Aparafusar o batente à parede.



3- MONTAGEM E COLOCAÇÃO DO ARO NA ABERTURA

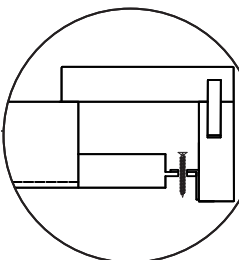
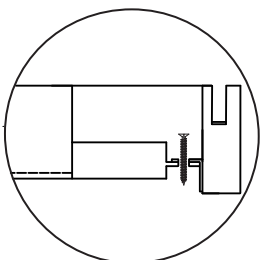
Colocar os parafusos nos orifícios e apertar corretamente a travessa ao prumo.

Verificar as dimensões do vão, colocar o aro na abertura de construção civil e afastá-lo do pavimento cerca de 2mm.



4 - FIXAR O PRUMO AO BATENTE (aros de 1 folha)

Encaixar o prumo na ranhura do batente fixo à parede



5 - FIXAÇÃO DO ARO E COLOCAÇÃO DA GUARNIÇÃO

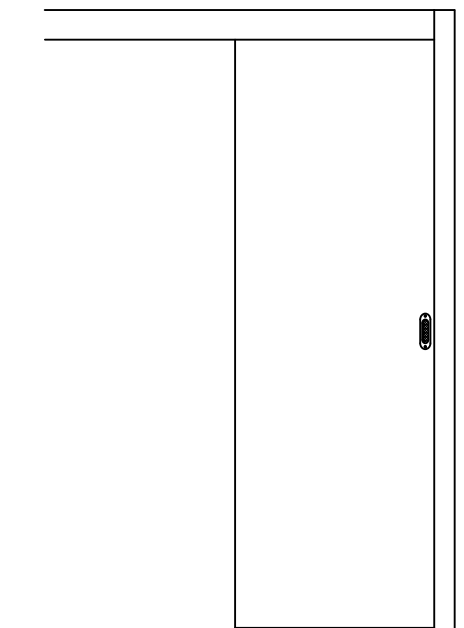
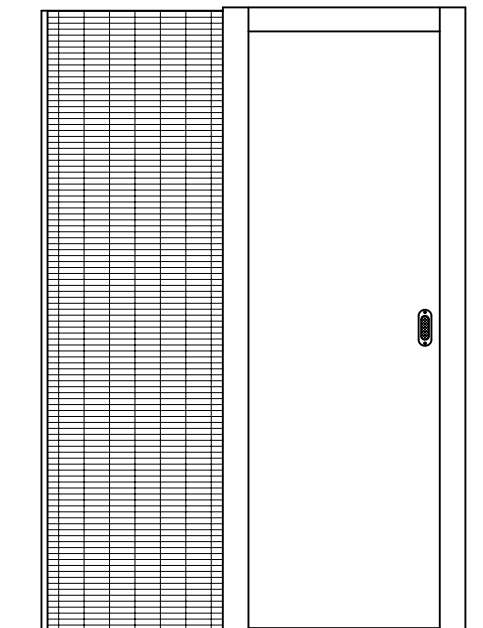
Fixar o parafuso às calhas metálicas.

Nota: Em aros de duas folhas, repetir a operação do lado contrário.

Adicionar cola ao “tafife”, fixar ao suporte da calha e colocar a guarnição.

PT

INSTRUÇÕES DE MONTAGEM PORTARO®



Correr Interior



Correr Face



IMPORTANTE: Tratando-se de um material já com acabamento final, a sua montagem não pode ser iniciada antes de concluídos os acabamentos interiores, pavimentos, caixilharia e vidro, instalação eléctrica, louças sanitárias e pintura das paredes. A movimentação dos materiais deve ser feita com o máximo de cuidado, para não os danificar.

Locais de Instalação do Portaro®

As portas e aros devem ser armazenados e instalados em ambientes com níveis de humidade entre 40 a 60% com renovação de ar, e temperaturas inferiores a 25°C.

O não cumprimento destas condições pode provocar danos e degradação dos materiais.

JAN 2014



vicaima

PORTARO® CORRER A FACE

1 - LIGAR O PRUMO À TRAVESSA

Colocar a cavilha plana no rasgo e apertar o prumo à travessa.

2 - FIXAR O ARO À TRAVESSA

Aplicar a união metálica nos orifícios das guarnições e apertar até ajustar correctamente a meia esquadria.
Colocar as garras de fixação no rasgo do batente e com um martelo proceder à introdução no encaixe da outra extremidade.

3 - UNIR A GUARNIÇÃO AMOVÍVEL

Aplicar a união metálica nos orifícios das guarnições e apertar até ajustar correctamente a meia esquadria.

4- COLOCAR O ARO NA ABERTURA

Verificar as dimensões do vão, colocar o aro na abertura de construção civil e afastá-lo do pavimento cerca de 2mm.

5 - IMOBILIZAR O ARO

Introduzir tacos (3) distribuídos uniformemente à altura do aro.
Em simultâneo, colocar travessas de imobilização, ao nível dos tacos de madeira.

OBS: Após estas operações, verificar se as peças estão bem fechadas e não apresentam desencontros.

6 - APLICAR ESPUMA POLIURETANO

Efectuar o teste de funcionalidade do portaro®. Verificar a validade da espuma e agitar convenientemente a embalagem. Aplicar a espuma na zona das travessas de imobilização, preenchendo cerca de 50% do espaço.

7 - GUARNIÇÃO REGULÁVEL

Deixe estabilizar e consolidar completamente a espuma.
Cortar os seus excedentes e aplicar a guarnição regulável até ajustar à parede.

8 - FIXAR A CALHA À PAREDE E SUSPENDER A PORTA

Efetuar furo na alvenaria, e introduzir a bucha na parede. Em seguida, colocar a travessa com a calha, e introduzir o parafuso no orifício e fixar à parede.

Fixar o rolete ao topo superior da porta e suspende-la.
Adicionar cola ao "tafife", fixar ao suporte da calha e colocar a guarnição.

9 - GUIA DE PAVIMENTO

Centrar a porta na abertura do aro, posicionar e fixar o guia no pavimento junto ao prumo do aro.

10 - COLOCAÇÃO DA PORTA E GUARNIÇÃO NO ARO

ESTAS INSTRUÇÕES DE MONTAGEM ANULAM AS ANTERIORES E PODEM SER ALTERADAS SEM AVISO PRÉVIO.
PARA OBTENÇÃO DE INFORMAÇÃO MAIS DETALHADA, POR FAVOR CONTACTE:

VICAIMA - Indústria de Madeiras e Derivados, SA - Apartado 9, 3730-953 Vale de Cambra

Tel.: +351 256 426 300 • Fax +351 256 426 301 • E-mail: vicaima@vicaima.com

WWW.VICAIMA.COM